



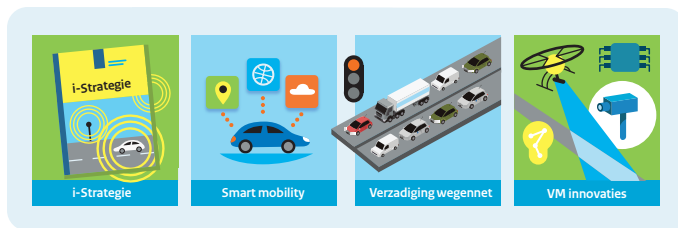
CHARM

Wij werken samen aan future-proof verkeersmanagement in Nederland

CHARM is het programma (2015-2020) dat zorgt voor een nieuw landelijk en uniform ICT platform met bijbehorende werkwijzen voor het uitvoeren van operationeel verkeersmanagement. Zowel in verkeerscentrales als langs de weg door wegininspecteurs en officieren van dienst. Het platform biedt betere, toekomstbestendige ondersteuning van het verkeersmanagement, is kostenbesparend, maakt groei in gebruik mogelijk en is flexibel in de toevoeging van innovatieve functionaliteiten.

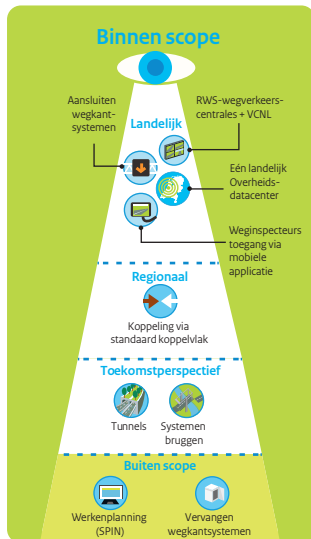
Aanleiding

CHARM is een voorwaarde voor het kunnen realiseren van de ambities uit de Visie Verkeersmanagement 2030 en een belangrijke maatregel uit de Rijkswaterstaat i-Strategie. De huidige verkeersmanagement functionaliteit is verouderd en bestaat uit een lappendeken van maatwerk systemen van verschillende leveranciers. Het in stand houden van de huidige oplossing kost onnodig veel geld. Innovaties op het huidige technische landschap zijn lastig te realiseren. Bovendien wil Rijkswaterstaat haar areaal kunnen uitbreiden. Dit wordt steeds ingewikkelder met de huidige systemen. De continuïteit is dus niet verzekerd.



Samenwerking

Rijkswaterstaat heeft samen met Highways England een bestaand standaard softwarepakket, 'Advanced Traffic Management System' (ATMS DYNAC) van marktleider Kapsch TrafficCom, voor wegverkeersmanagement gekozen en gekocht. Voordelen van deze samenwerking zijn een stevigere contractpositie, synergie en onderling leren. Ook biedt het een basis voor toepassing in andere domeinen binnen Rijkswaterstaat. En worden er kansen gecreëerd voor andere Europese landen om hetzelfde systeem aan te kopen en zo een grotere markt te maken met meer flexibiliteit en competitie.



Scope

In de huidige scope van CHARM vallen alle vijf regionale wegverkeerscentrales en verkeerscentrum Nederland en de circa 300 toekomstige gebruikers. Het nieuwe platform zal aansluiten op de huidige, bestaande wegkant-systemen. Het platform biedt perspectief om op termijn ook de bediening van tunnels te gaan ondersteunen, waarmee een verdergaande efficiëntiewinst behaald kan worden.

Tijdspad implementatie 2018 - 2020

Vanaf 2018 is gestart met een gefaseerde implementatie. Alle verkeerscentrales zijn in 2020 over op het nieuwe platform ATMS DYNAC. We nemen afscheid van een groot deel van de huidige maatwerk software. Het softwarepakket staat in het Overheidsdatacenter (ODC), waarop alle verkeerscentrales worden aangesloten. Juni 2018 is de eerste fase A1 van DYNAC geïmplementeerd en werkend: camerabediening en schouwen van spitsstroken. In 2019 staat de tweede fase A2 gepland: aansturing DRIP's, verkeersregelininstallaties (toeritdosering) en netwerkmanagement met partners in regio. Vanaf 2019 volgen de andere fasen: B. Verkeerssignalering (o.a. MTM) en C. Verkeersdata en Tracking & Tracing.

Veiligheid klanten en samenwerking partners

We zien de livegang als een grote verandering die zorgvuldig ingevoerd moet worden. Tenslotte staat de doorstroming en veiligheid van de weggebruikers voorop. Belangrijk hierbij is een goede afstemming met samenwerkingspartners in de wegverkeersmanagementketen over timing en consequenties van het nieuwe platform.



Resultaten

- Betere incidentafhandeling en verkeersmanagement**
Het nieuwe platform zorgt voor een betere ondersteuning en verkeer- en incidentmanagement in alle verkeerscentrales. Het nieuwe standaard softwarepakket wordt geconfigureerd en op onderdelen uitgebreid totdat het alle relevante Rijkswaterstaat bedrijfsprocessen (business services) uniform kan ondersteunen én de geïdentificeerde applicaties kan vervangen. We gaan van circa 30 systemen naar 1 landelijk uniform platform.
- Kostenbesparing in de operatie**
Met het nieuwe platform gaat Rijkswaterstaat in de verkeerscentrales zo veel als mogelijk uniform werken. Eenvoudigere taken worden geautomatiseerd waardoor er meer tijd is voor afhandelen van incidenten. Veel van het vastleggen van informatie (loggen) zal automatisch gebeuren. Medewerkers hoeven daarom minder handelingen te verrichten voor het uitvoeren van scenario's en kunnen elkaars werk overnemen bij piekbelasting. Hierdoor kunnen ze efficiënter en effectiever werken en kunnen we met evenveel mensen de groei van het areaal opvangen.
- Uitbreidbaarheid van het huidige areaal**
Rijkswaterstaat wil ook met innovatieve functies het verkeersmanagement aanzienlijk verbeteren. Deze functies levert de markt nog niet en zijn daarom ontwikkeld in het CHARM PCP project, in de vorm van een Pre-Commercial Procurement. Marktpartijen is gevraagd om prototypen te ontwikkelen voor innovatieve modules op het gebied van: incident detectie, netwerk management en in-car systemen. Inmiddels zijn er zes pilot modulen gereed (nog niet op de markt) en werken bezwen met ATMS DYNAC samen.
- Flexibiliteit in innovatie en samenwerking**
- Mogelijkheid koppeling systemen partners groter**
De dienstverlening aan en samenwerking met regionale partners zal gehandhaafd blijven. Daarbij worden de mogelijkheden voor koppeling van systemen van deze partners met DYNAC groter.



Meer informatie

Wilt u meer informatie over het CHARM programma aanvragen? Dan kunt u contact met ons opnemen door een email te sturen naar: charm@rws.nl. Wij nemen dan zo spoedig mogelijk contact met u op. Of op internet www.rijkswaterstaat.nl/charmprogramma.