



Realisatie KRW Zwarte Water

Factsheet kerninformatie

Zaak ID: 31150500

DISCLAIMER

Deze factsheet bevat kerninformatie over het betreffende project. Rijkswaterstaat deelt deze informatie voortijdig, als service aan marktpartijen, zodat zij oriënterend een beeld van het project kunnen vormen. De factsheets zijn een momentopname en bevatten een voorspellend element, waardoor de betrouwbaarheid onmogelijk gegarandeerd kan worden. Ze zullen bij iedere publicatie van de inkoopplanning worden aangepast op basis van voortschrijdend inzicht en kunnen dus (aanzienlijke) wijzigingen ondergaan. Deze factsheets maken geen onderdeel uit van een aanbesteding en aan de informatie kunnen geen rechten worden ontleend. Hoewel het streven van Rijkswaterstaat is om de informatie in de factsheets zo betrouwbaar mogelijk te maken, kan niet uitgesloten worden dat projecten of planningen - om uiteenlopende (project-specifieke) redenen - wijzigen. Een dergelijke wijziging kan nimmer een grond zijn voor een juridische vordering.

Inhoud

1. Scope/locatie.....	3
2. Omvang project.....	3
3. Technische disciplines.....	3
4. Eventuele specials.....	4
5. Planning aanbesteding en uitvoering	4
6. Aanbestedingsprocedure en contractvorm	4
7. Geschiktheidseisen, eventuele selectie-eisen of trechtering	4
8. BPKV-criteria	4
9. Risico's en risicoverdeling.....	4
10. Mate ontwerprijheid en ruimte innovatie.....	5
11. Overige gerelateerde inkopen	5
12. Link naar projectwebsite	5

1. Scope/locatie

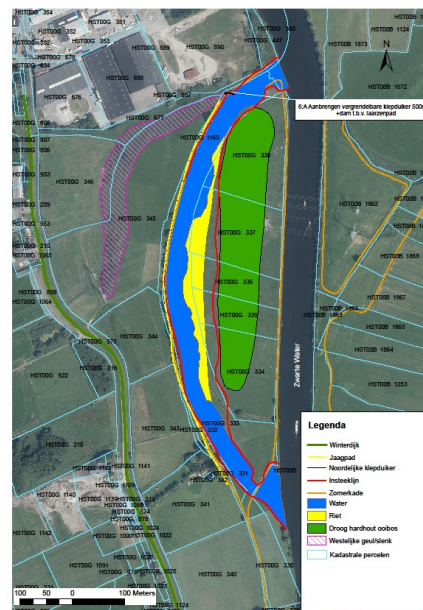
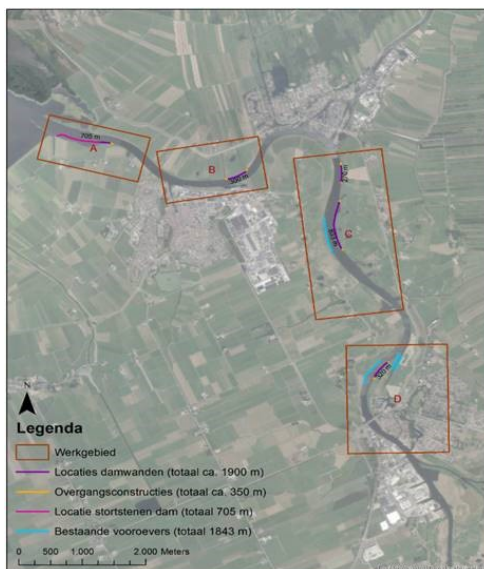
Locatie:

Het Zwarte Water maakt onderdeel uit van het KRW-waterlichaam Zwarte Water – Vecht. Dit waterlichaam valt onder het KRW watertype R7 - Langzaam stromende rivier/nevengeul op zand/klei. In dit watertype ligt de focus op soorten van stromingsluwe en waterplantrijke onderwatersmilieus. De doelen zijn gericht op gidssoorten (met name vissoorten).

Scope:

Binnen dit project wordt een tweetal KRW maatregelen gerealiseerd:

- Ca. 900 meter nevengeul (onderdeel van herinrichting uiterwaard Genne Overwater);
- Ca. 5,4 km luwtezone, oeveroptimalisatie (plaatsen van stalen damwand en aanbrengen gewenste talud tussen damwanden en oevers)(verdeeld over het Zwarte Water)



2. Omvang project

Geschatte contractomvang: 5- 15 miljoen

3. Technische disciplines

Overige Waterbouw 100%

4. Eventuele specials

N.v.t.

5. Planning aanbesteding en uitvoering

Plandatum marktbenadering:	28.05.2021 (Q2 2021)
Plandatum sluiting marktbenadering:	30.12.2021 (Q1 2022)
Start werkzaamheden:	02.01.2022 (Q1 2022)
Eniddatum contract:	31.12.2023 (Q4 2023)

6. Aanbestedingsprocedure en contractvorm

Type Inkoopplanning:	GWV
Contractvorm:	Engineer & Construct
Aanbestedingsprocedure:	Concurrentiegerichte dialoog light of Niet-openbare Europese procedure
Geen Best Value Aanpak:	Het project wordt niet met de Best Value Aanpak op de markt gebracht

7. Geschiktheidseisen, eventuele selectie-eisen of trechtering

Nog onbekend

8. BPKV-criteria

Nog onbekend

9. Risico's en risicoverdeling

Nog onbekend

10. Mate ontwerp vrijheid en ruimte innovatie

Het ontwerp en locaties zijn grotendeels vastgelegd in het DO. Het is aan opdrachtnemer om deze nader uit te werken, waarin enige vrijheid zit in plaatsing en dimensionering van de damwanden.

11. Overige gerelateerde inkoop

N.v.t.

12. Link naar projectwebsite

N.v.t.