



Apeldoorn Zuid-Twello

Factsheet Kerninformatie

A1 Apeldoorn–Azelo,
Fase II,

A1 Apeldoorn Zuid - Twello
ZaakID: 31156823



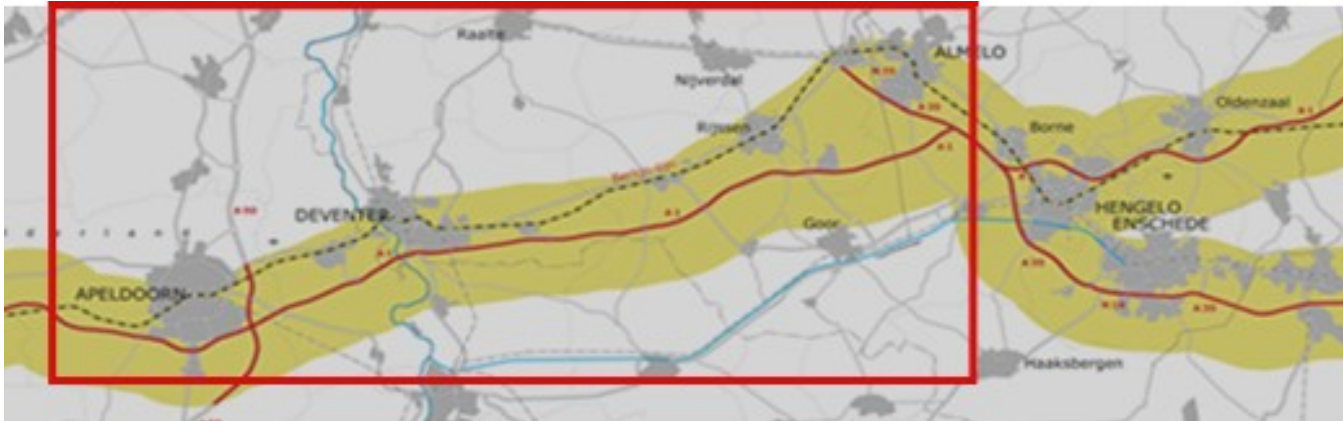
DISCLAIMER

Deze factsheet bevat kerninformatie over het betreffende project. Rijkswaterstaat deelt deze informatie voortijdig, als service aan marktpartijen, zodat zij oriënterend een beeld van het project kunnen vormen. De factsheets zijn een momentopname en bevatten een voorspellend element, waardoor de betrouwbaarheid onmogelijk gegarandeerd kan worden. Ze zullen bij iedere publicatie van de inkoopplanning worden aangepast op basis van voortschrijdend inzicht en kunnen dus (aanzienlijke) wijzigingen ondergaan. Deze factsheets maken geen onderdeel uit van een aanbesteding en aan de informatie kunnen geen rechten worden ontleend. Hoewel het streven van Rijkswaterstaat is om de informatie in de factsheets zo betrouwbaar mogelijk te maken, kan niet uitgesloten worden dat projecten of plannings - om uiteenlopende (projectspecifieke) redenen - wijzigen. Een dergelijke wijziging kan nimmer een grond zijn voor een juridische vordering.

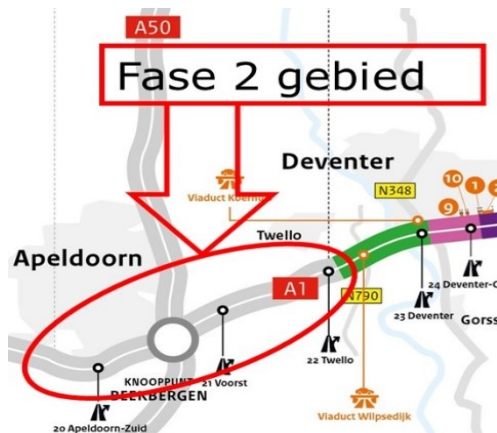
Inhoud

1. Scope/locatie
2. Omvang project
3. Planning aanbesteding en uitvoering
4. Aanbestedingsprocedure en contractvorm

1. Scope/locatie



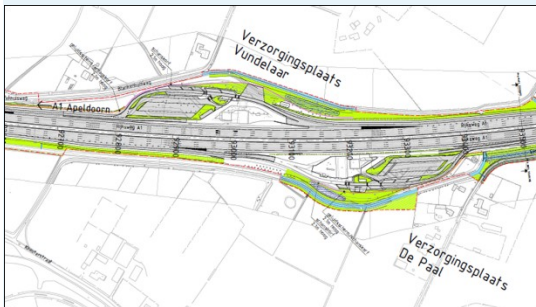
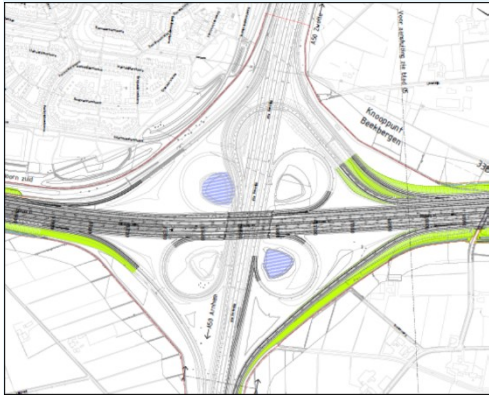
De aanstaande inkoop is onderdeel van het project A1 Apeldoorn-Azelo, het verbeteren van de doorstroming op de A1 tussen Apeldoorn en Azelo, conform Tracébesluit.



Fase II betreft de aanpassing van circa 14 km snelweg tussen Apeldoorn Zuid en Twello, het laatste deel van het project (Fase I is reeds aanbesteed en in uitvoering). Het gaat om een wegverbreding en groot onderhoud.

2. Omvang project

Tracebesluit



Aanpak tracédeel Apeldoorn-Zuid tot Twello, ca. 14 km snelweg in beide richtingen met 1 rijstrook verbreden (van 2 naar 3 of van 3 naar 4 rijstroken).

Over de gehele lengte worden kruisingen, aansluitingen en viaducten met de onderliggende infrastructuur op de verbreding aangepast.

Aanpassen knooppunt Beekbergen A1-A50 met parallelrijbanen en nieuwe kunstwerken tussen Knooppunt Beekbergen en aansluiting Voorst.

Capaciteitsuitbreiding van verzorgingsplaatsen.

Aan bestaande verhardingen en kunstwerken wordt groot onderhoud uitgevoerd.

Maatregelen ten aanzien van landschap, water, natuur, ruimtelijke kwaliteit: watergang, duikers, geluid, zicht, grondkering, etc..

3. Planning aanbesteding en uitvoering

Planning	
Plandatum marktbenadering	Q4 2020
Trechtering	mrt-juni 2021
Dialogen	juni-nov 2021
Inschrijving	dec 2021
Gunning	febr 2022
Start uitvoering	okt 2022
Gereed	2025

4. Aanbestedingsprocedure en contractvorm

Concurrentiegerichte dialoog Design & construct overeenkomst

De gunningscriteria, dialoog- en trechterthema's zijn nog in ontwikkeling, mogelijke criteria/thema's zijn:

- Aanpak en werkwijze
- Bereikbaarheid en overlast
- Ontwerptimalisaties en kansen
- Duurzaamheid